

Apprendre à lire en 60 leçons avec Professeur Robot

« Apprendre à lire en 60 leçons avec Professeur Robot » est une méthode

d'apprentissage de la lecture. Ce livre est destiné aux enfants et aux adultes qui désirent apprendre à lire et à écrire.

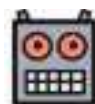
Cette méthode est basée sur la méthode syllabique , appelée « b.a – ba ».

Elle consiste à identifier les lettres présentes dans un mot pour les associer en syllabes. On apprend donc d'abord les sons (phonèmes) que forment les lettres ou les ensembles de lettres (graphèmes) pour ensuite les identifier dans des mots, des phrases puis des textes. Ce livre est un support idéal pour la révision des bases, il permet d'aborder l'apprentissage de l'orthographe et facilite l'entrée dans l'écrit.

Pour résumer, le principe est simple : commencer par apprendre les lettres, puis les sons, pour former ensuite des mots. On commence par le plus simple pour aller vers le plus complexe.

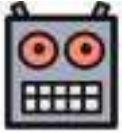
Le livre est divisé en 4 parties . A la fin de chacune d'elles , les sons précédents sont révisés (lecture).Chaque partie est suivie d'une évaluation . Le but est de vérifier que tout est bien acquis , avant de passer aux sons suivants.

Bon apprentissage à tous et à toutes !



Professeur Robot

SOMMAIRE :

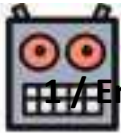


a.....p.2	i.....p.3	m/n.....p.4
e/é.....p.5	t.....p.6	d.....p.7
o /u.....p.8	l.....p.9	un/une/le/lap.10
r..... p.11	il/elle.....p.12	Je lis 1.....p.13
Je révise 1.....p.14	p.....p.15	b.....p.16
ou..... p.17	et/est.....p.18	oi/oin.....p.19
f/ph..... p.20	v.....p.21	s.....p.22
an/am..... p.23	on/om.....p.24	c/q/k.....p.25
les/des..... p.26/27	g..... p.28	Je lis 2..... p.29 /31
Je révise 2.....p. 32/33	au/eau..... p.34	eu/oeu.....p.35
z=s.....p.36	x=pluriel.....p.37	j.....p.38
ch/h.....p.39	en/em.....p.40	ion/ian/ieu.....p.41
in/im.....p.42	ain/ein/um.....p.43	ui/oui.....p.44
Je lis 3.....p.45/47	Je révise 3.....p.48/49	ei/ai/et.....p.50
é/ez/ez.....p.51	gn.....p.52	m/p/b.....p.53
x.....p.54	ils/elles.....p.55	ç/ce/ci.....p.56
ill.....p.57	ail/ouil/eil.....p.58/59	ay/oy/uy.....p.60
Je lis 4.....p.61/63	Je révise 4.....p.64/65	Je lis 4.....p.66

1 : J'apprends le son : A a A a A a



ananas



1 / Entoure tous les « a » que tu vois :

L A u s a A o p a k a m T A H d a A

-abricot - Anabelle - chat - FATIMA - salade - Alain -



2 / Entoure le dessin lorsque tu entends le son : a



3 / Colorie le rond dès que tu entends le son a (début, milieu, fin) :



4 / Lis le son : a



A a a a A A a A A a



citron

1 / Entoure tous les sons « i » que tu vois :

L I Y o j i m i p i d a i Y R f i k Y





Islam

IRIS

tapis

pyjama

Irène

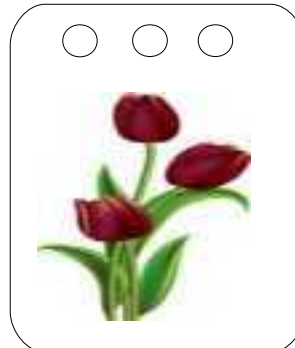
fourmi



2 / Entoure le dessin lorsque tu entends le son : i



3 / Colorie le rond dès que tu entends le son i (début, milieu, fin) :



4 / Lis les sons : Attention Y y se lit i

▲ l a i Y a a I i A I y A y i a A Y

noir

J'apprends la lettre : N n N n N n

marron

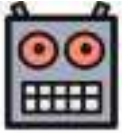
1 / Relie les syllabes identiques au modèle :

ma

mi

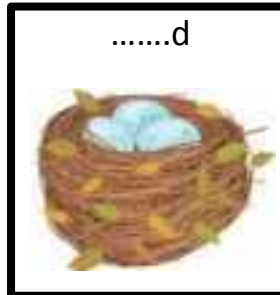
na

ni



Mi ni MI Ni ma NA na Na NI mi Ma MA

2 / Complète les mots avec la bonne syllabe : na / ma / mi / ni



3 / Colorie les syllabes identiques au modèle :

mi

Mo nu In mi Mi na Mi mi No

na

Na na mo Ma ni Na Ma ne an

in ma Ma Mu ma ny mo Ma na

ma

es syllabes et les mots puis écris les en dictée :

▲ Ma , Ni , ma , Mi , na , Na , ni , mi , ami , Amina , Mamie , nid , Mina

▲ ma , ni , na , mi , Mi , Ni , Na , Ma , Mamie , nid , Amina , ami , Mina Ma , Ni ,



cerise

écureuil

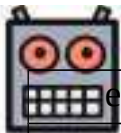
1 / Entoure tous les « e » et souligne tous les « é » que tu vois :

E a é E p f a e E m L é è i e É e o é É

école poupée requin cerise vélo bébé



2 / Colorie tous les « e » en bleu et les « é » en vert que tu vois dans le tableau:



e	E	a	é
U	É	L	F
M	F	e	E
A	L	a	é

3 / Relie les lettres identiques :

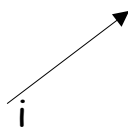
a A

I é A e

É a É a

E e I i

A i E é



i E

é I

e É



tomate

5 : J'apprends la lettre : T t T t T t

1 / Entoure tous les « t » que tu vois :

S T d t t i h T e f T t i f t p j

tortue



Thierry



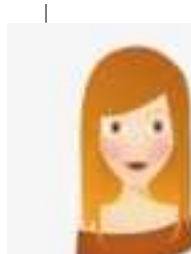
pâte



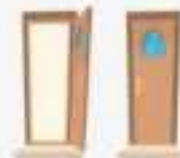
TASSE



Tina



porte



2 / Entoure de la même couleur les lettres identiques :

M t m m n t T N t m

N T N n M n n M T

3 / Colorie les syllabes identiques au modèle :

NA

Ma na ti ma ne té te na

té

té ti na né me te Té mi

te

Ni te ne té ni Te mé ti