

Livre réalisé par Brouillard Alexandre, élève du DEA promotion 2023, avec des sources provenant d'Internet, de l'AFTRAL de Launaguet (31) et du CATSUF.

Pour toutes questions ou suggestions, vous pouvez me contacter par e-mail à alexandeb31@live.fr.

Bonne lecture et bon apprentissage.

TABLE DES MATIERES

PAR CŒUR	8
Couverture de survie	8
Le cerveau	9
Le coeur	9
Les poumons.....	10
L'abdomen.....	10
Les pupilles	11
Le squelette	11
Les Brûlures	12
Manceuvre de Heimlich.....	12
La position Latérale de Sécurité	13
Les Frais de transports PMT/ART80/.....	14
Le score de Malinas	15
La grande circulation	16
Les etats de chocs.....	16
L'ElectroCardioGramme	17
Le système gastrique.....	17
L'échelle de Glasgow	18
Les techniques de relevage	19
<i>Relevage Baudrier</i>	<i>20</i>
<i>Transfert lit/chaise avec appuis.....</i>	<i>20</i>
<i>Les positions recommandé</i>	<i>21</i>
TERMINOLOGIE MEDICALE	22
Les préfixes et les suffixes	22
Les racines	23
LES SIGLES MEDICAUX	24
LA FICHE BILAN	25
LES GESTES D'URGENCE.....	27
Réanimation cardio-pulmonaire chez le nouveau-né (post-partum).....	27
Réanimation cardio-pulmonaire chez l'enfant et le nourrisson	27
Réanimation cardio-pulmonaire chez l'adulte :	28
Obstruction totale des voies aériennes.....	28
Obstruction partielle des voies aériennes.....	28
Traumatisme d'un membre supérieur :	28
Traumatisme d'un membre inférieur :	28

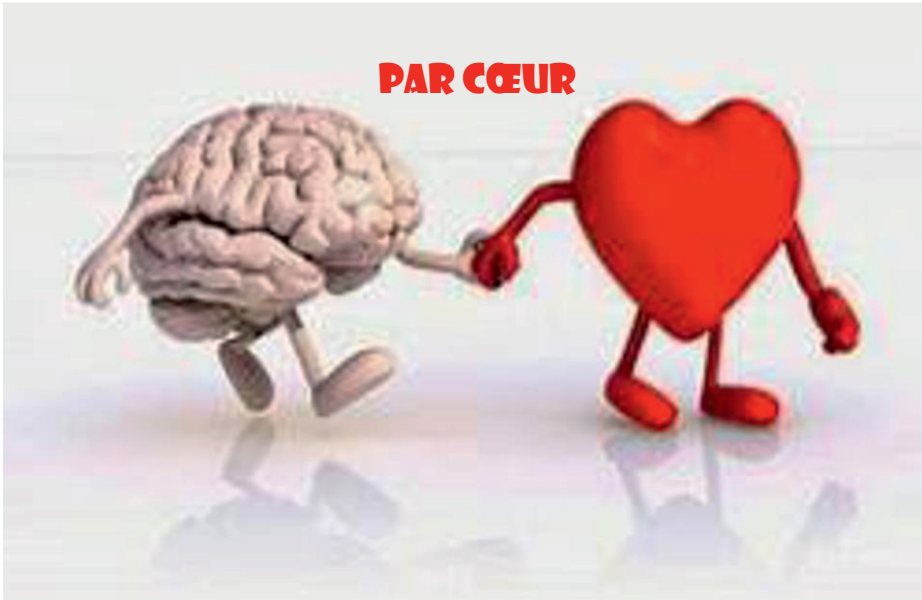
Chute d'une victime inconsciente (suspicion trauma du rachis).....	29
Hémorragie externe d'un membre.....	29
Suspicion D'hémorragie Interne Abdominale Suite A Une Rixe.....	30
Accident Sur La Voie Publique : Motard Conscient.....	30
Accident Sur La Voie Publique : Motard Inconscient.	31
Crises convulsives.....	31
Rhabdomyolyse (station au sol prolongée) :.....	31
Pendaison complète d'une victime inconsciente.....	32
Pendaison incomplète d'une victime inconsciente.....	32
Dyspnée aiguë.....	33
Ingestion médicamenteuse volontaire.....	33
Nota bene.....	34
LES SITUATIONS PATHOLOGIQUES	35
LIEES AU VIEILLISSEMENT.....	35
<i>Maladies rhumatologiques.....</i>	<i>35</i>
<i>Maladies urologiques.....</i>	<i>35</i>
<i>Maladies sensitives.....</i>	<i>36</i>
<i>Complications de décubitus.....</i>	<i>36</i>
<i>Chute et conséquences.....</i>	<i>37</i>
CARDIO-VASCULAIRES.....	38
<i>Facteurs de risque cardio-vasculaires.....</i>	<i>38</i>
<i>Hypertension artérielle.....</i>	<i>38</i>
<i>Angine de poitrine ou angor.....</i>	<i>38</i>
<i>Infarctus de myocarde.....</i>	<i>39</i>
<i>Maladies veineuses - l'insuffisance veineuse.....</i>	<i>39</i>
<i>Maladies veineuses - la phlébite.....</i>	<i>40</i>
DIGESTIVES.....	41
<i>Trouble du transit.....</i>	<i>41</i>
<i>Occlusion intestinale.....</i>	<i>41</i>
<i>Colostomie/Iléostomie.....</i>	<i>42</i>
<i>Ulcère de l'estomac.....</i>	<i>43</i>
<i>Le reflux gastrique.....</i>	<i>43</i>
<i>L'appendicite.....</i>	<i>44</i>
RESPIRATOIRES.....	45
<i>BPCO - Broncho Pneumopathie Chronique Obstructive.....</i>	<i>45</i>
<i>Insuffisance respiratoire chronique.....</i>	<i>46</i>

<i>Le cancer du poumon</i>	46
RENALES ET URINAIRES	48
<i>La cystite</i>	48
<i>La pyélonéphrite</i>	48
<i>L'insuffisance rénale</i>	49
<i>La dialyse</i>	49
NEUROLOGIQUES	51
<i>Maladie d'Alzheimer</i>	51
<i>Maladie de parkinson</i>	51
<i>Sclérose en plaques</i>	52
<i>Sclérose latérale amyotrophique ou maladie de Charcot</i>	52
<i>Syndrome de korsakoff</i>	53
L'OBESITE	54
<i>Le diabète non insulino-dépendant</i>	54
<i>La dyslipidémie</i>	54
<i>L'hypertension artérielle</i>	55
<i>L'athérosclérose</i>	55
<i>L'apnée du sommeil</i>	56
<i>L'asthme</i>	56
MENTALES	57
<i>Troubles dépressifs</i>	57
<i>Idées suicidaires</i>	57
<i>Troubles maniaco-dépressifs ou troubles bipolaires</i>	58
<i>Schizophrénie</i>	58
<i>Troubles obsessionnels compulsifs (TOC)</i>	59
<i>Paranoïa / délires paranoïaques</i>	59
LES BASES	60
LA CIRCULATION SANGUINE	60
<i>La grande circulation</i>	60
<i>Petite circulation</i>	60
<i>Le cœur</i>	61
LE SYSTEME RESPIRATOIRE	62
<i>Voies respiratoires supérieures</i>	62
<i>Voies respiratoires inférieures</i>	62
<i>Le poumon</i>	62
LE SYSTEME NEUROLOGIQUE	64

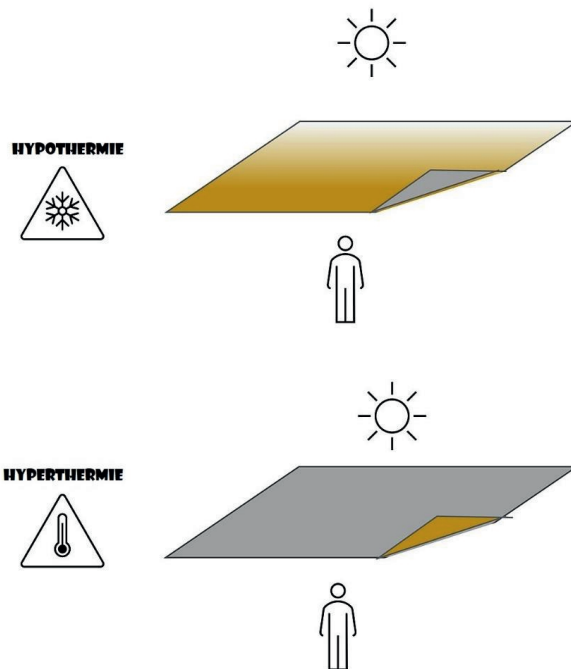
<i>L'appareil neurologique.....</i>	<i>64</i>
<i>.....</i>	<i>64</i>
L'APPAREIL LOCOMOTEUR	68
<i>Les os</i>	<i>68</i>
<i>Les articulations.....</i>	<i>69</i>
<i>Les muscles</i>	<i>69</i>
<i>Les paquets vasculo-nerveux.....</i>	<i>69</i>
Le système Endocrinien.....	70
<i>Rôle.....</i>	<i>70</i>
<i>Composition.....</i>	<i>71</i>
APPAREIL DIGESTIF, URINAIRE ET REPRODUCTEUR.....	73
<i>L'appareil Digestif.....</i>	<i>73</i>
<i>L'appareil Urinaire.....</i>	<i>74</i>
<i>Appareil Génital Masculin</i>	<i>75</i>
<i>Appareil Génital Féminin</i>	<i>75</i>
Oncologie.....	77
<i>Définition</i>	<i>77</i>
<i>Facteurs De Risque</i>	<i>77</i>
<i>Types De Cancer</i>	<i>77</i>
<i>Traitements</i>	<i>78</i>
Les maladies.....	79
<i>Asthme.....</i>	<i>79</i>
<i>AVC</i>	<i>80</i>
<i>BPCO</i>	<i>81</i>
<i>Bronchiolite.....</i>	<i>82</i>
<i>Dissection aortique</i>	<i>83</i>
<i>Ebola</i>	<i>84</i>
<i>Embolie pulmonaire.....</i>	<i>85</i>
<i>Epilepsie.....</i>	<i>86</i>
<i>Etat de choc</i>	<i>87</i>
<i>Fracture du col du fémur.....</i>	<i>88</i>
<i>Hémorragie digestive</i>	<i>89</i>
<i>IMV</i>	<i>90</i>
<i>Infarctus du myocarde « IMC »</i>	<i>91</i>
<i>Intoxication au CO.....</i>	<i>92</i>
<i>Malaise diabétique</i>	<i>93</i>

<i>Méningite</i>	<i>94</i>
<i>Œdème aigue pulmonaire « OAP ».....</i>	<i>95</i>
<i>Phlébite.....</i>	<i>96</i>
<i>Pneumothorax.....</i>	<i>97</i>
<i>Sclérose en plaque « SEP »</i>	<i>98</i>
<i>Traumatisme crânien.....</i>	<i>99</i>
<i>Spasmophilie.....</i>	<i>100</i>
<i>Colique Néphrétique.....</i>	<i>101</i>
<i>Stresse aigue.....</i>	<i>102</i>
Mes Annotations	104

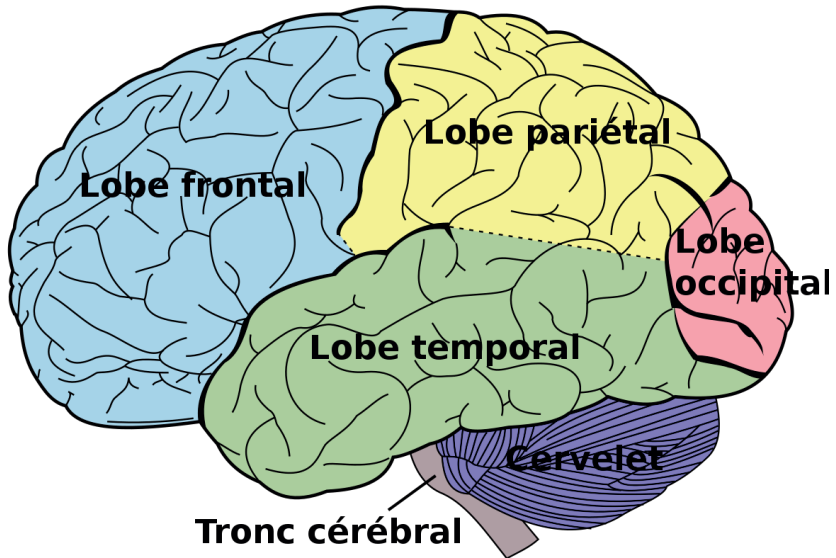
PAR CŒUR



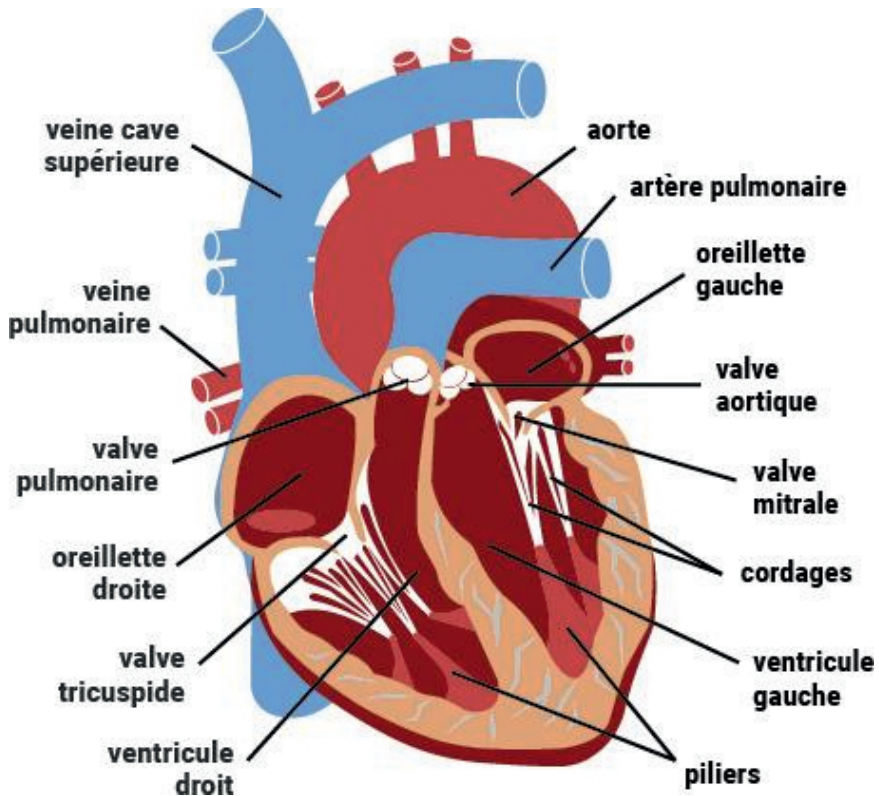
COUVERTURE DE SURVIE



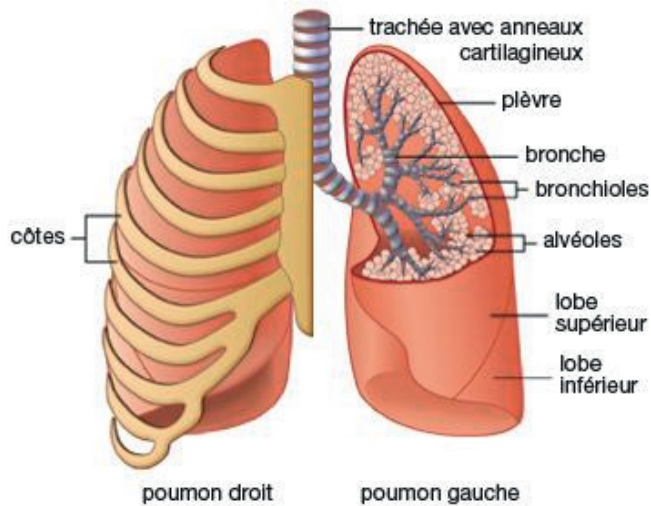
LE CERVEAU



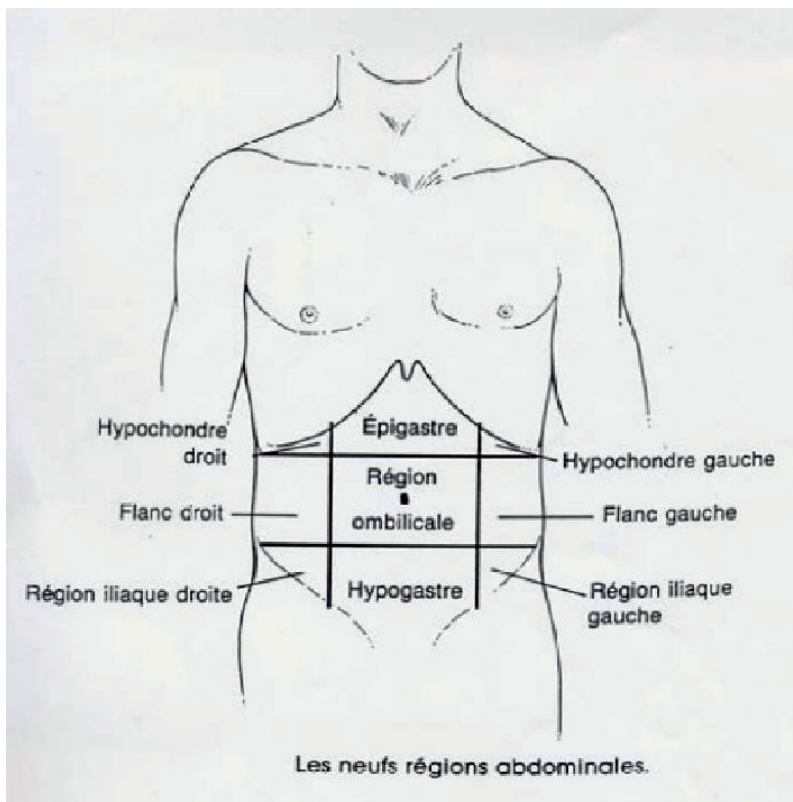
LE COEUR



LES POUMONS



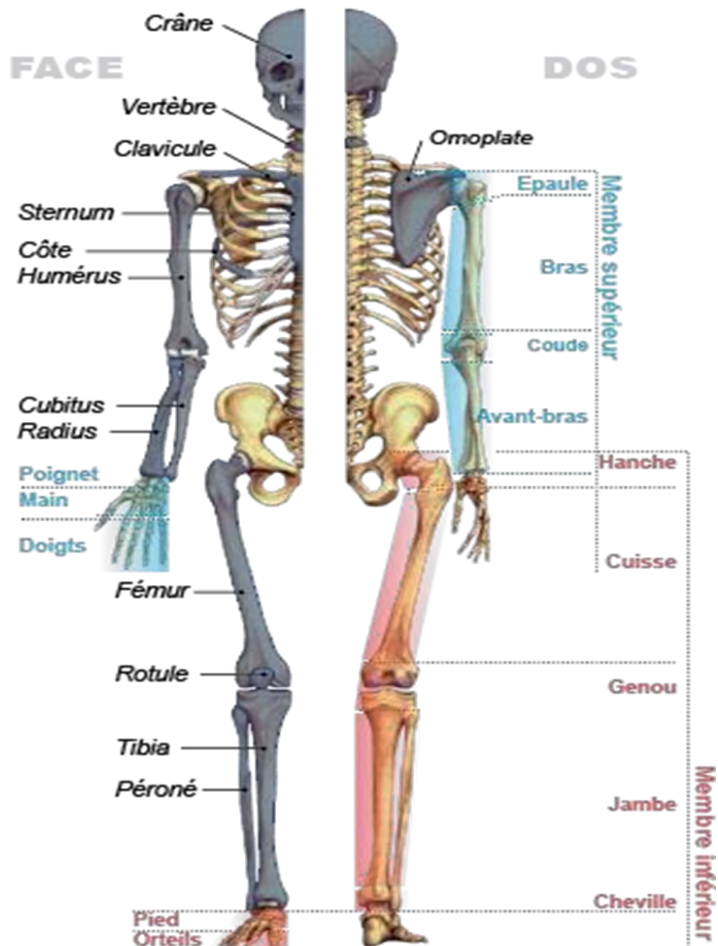
L'ABDOMEN



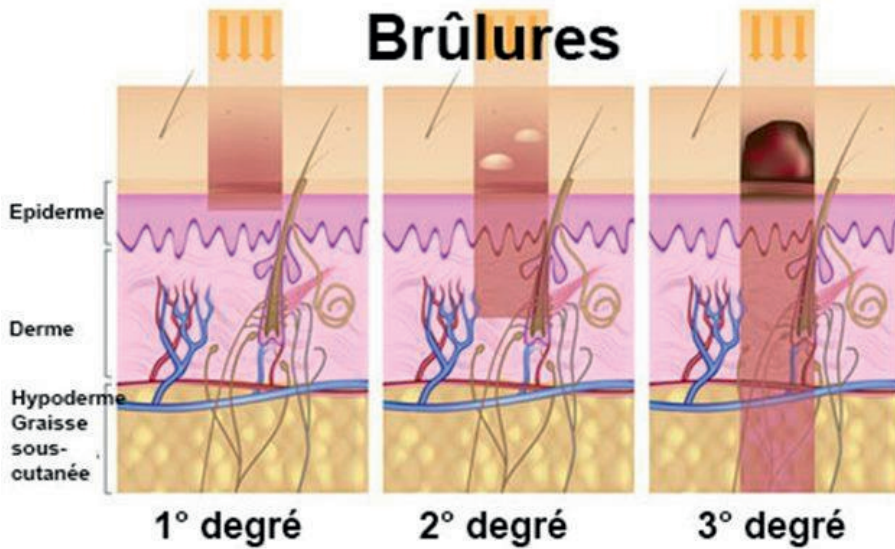
LES PUPILLES



LE SQUELETTE



LES BRULURES



Le degré de gravité dépend de :

- La température de l'agent;
- La durée de l'exposition;
- L'âge (les enfants et les personnes âgées ont une peau plus fine);
- La localisation de la zone lésée

Type : chimique, thermique, radioactive, électrique

MANŒUVRE DE HEIMLICH



LA POSITION LATÉRALE DE SÉCURITÉ

Position Latérale de Sécurité, en 5 étapes

1^{ère} ÉTAPE

Avant de mettre une personne en position latérale de sécurité (PLS), il faut vérifier qu'elle soit inconsciente sur le dos mais qu'elle respire toujours normalement. Desserrez si vous le pouvez le col, la cravate ou la ceinture. Si elle porte des lunettes, commencez par les lui retirer.



2^e ÉTAPE

Tout d'abord, il faut se positionner à côté (ici à droite) de la personne étendue et vérifier que vous êtes bien stable sur vos deux genoux. Une fois que vous êtes bien installé, prenez, avec votre main gauche, celle du patient. Et appliquez le dos de sa main gauche contre son oreille droite.



3^e ÉTAPE

Ensuite, tout en maintenant la pression contre cette main gauche, relevez, avec votre main droite, la jambe gauche de la personne inconsciente. Puis en appuyant sur son genou gauche, le patient va automatiquement se tourner sur le côté droit grâce à un système de balancier.



4^e ÉTAPE

Après avoir délicatement retiré votre main gauche, de sous la tête de la victime, ajustez sa jambe gauche.



5^e ÉTAPE

Pour éviter que le patient ne perde l'équilibre, le genou gauche doit former un angle droit entre le tibia et la cuisse. Une fois que la personne est en PSL, entrouvrez délicatement sa bouche pour permettre l'écoulement d'éventuels liquides vers l'extérieur et vérifiez régulièrement sa respiration. Enfin, appelez les secours.

