

Strasbourg

De la drôle de Guerre à la Libération

(Septembre 1939 – novembre 1944)

Avant-propos

La France déclare la guerre à l'Allemagne et la mobilisation générale le 1er septembre 1939. Le même jour, l'ordre d'évacuation de la ville de Strasbourg est donné. La Drôle de Guerre commence.

Dès le 2 septembre 1939, alors que les militaires s'installent dans la ligne Maginot, les Alsaciens sont évacués vers des centres de regroupement situés dans les Vosges avec 30 kg maximum de bagages par personne.

Puis, 374 000 Alsaciens quitteront leur domicile pour les départements du Gers, des Landes et du Lot-et-Garonne pour les Haut-Rhinois, de la Dordogne, l'Indre et la Haute-Vienne pour les Bas-Rhinois.

Strasbourg sera pratiquement vide jusqu'à la capitulation en juin 1940. Retour sur cet épisode de l'Histoire à travers 120 photos de la ville.

Première partie

Strasbourg, ville fantôme pendant la drôle de guerre (1939-1940)



Place Kléber, la plus grande place de Strasbourg



4 octobre 1939 : défilé des troupes de la garnison de Strasbourg en présence du général Gamelin



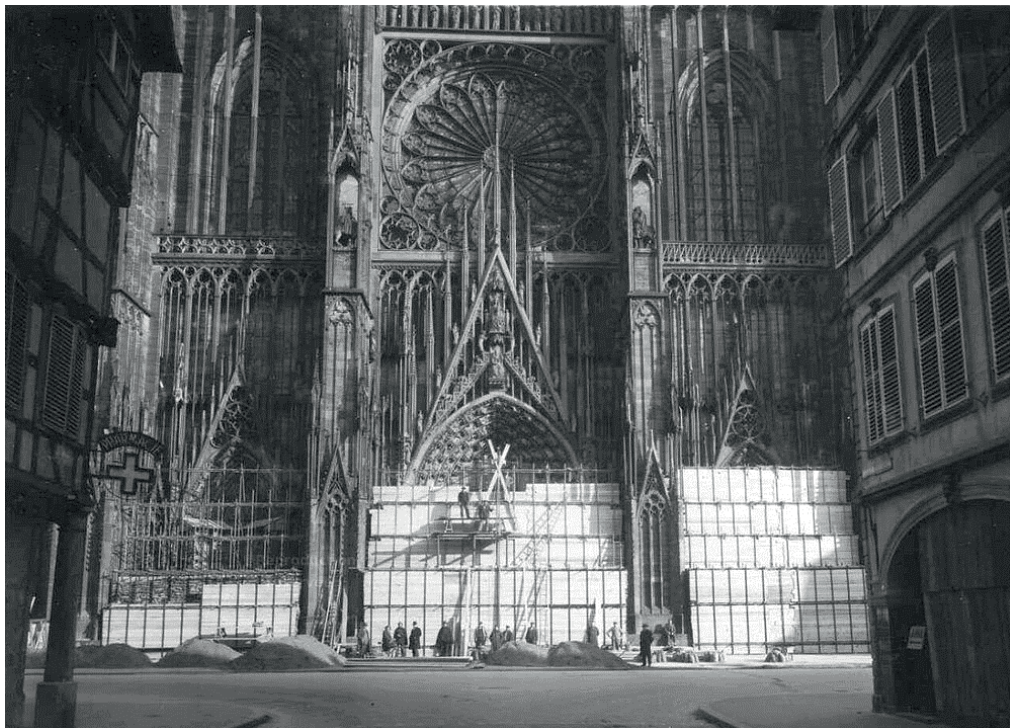
Défilé des troupes de la garnison strasbourgeoise sur la Place Broglie en mars 1940



Strasbourgeois commençant l'exode, rue Massol



Place du corbeau octobre 1939



Protection de la façade de la cathédrale en 1939



Place du vieux marché aux vins sous la neige durant l'hiver rigoureux début 1940



Gendarmes et gardes municipaux sur un contrôle d'identité en 1939



Place Broglie pendant l'hiver 39-40



Boulevard de la Victoire en 1939 : Gallia, cité universitaire, bâtiment à gauche et bains municipaux, bâtiment, au fond à droite.



Pont du Faubourg National, hiver 39-40



Quai Saint-Nicolas, hiver 39-40



Rue du Vieux Marché aux Poissons, hiver 39-40



Le quai Kellerman et en arrière-plan, l'ancienne gare et la synagogue, (hiver 39-40)



Chasse-neige avenue de la Marseillaise en 1939



Place Kléber (Palais de la bière) en 1939



Protection de la Statue Kléber avec des sacs de sable en 1939



Garde municipal nourrissant des chats en 1939



Avenue de la Marseillaise en 1940



Coin de la Place Kléber



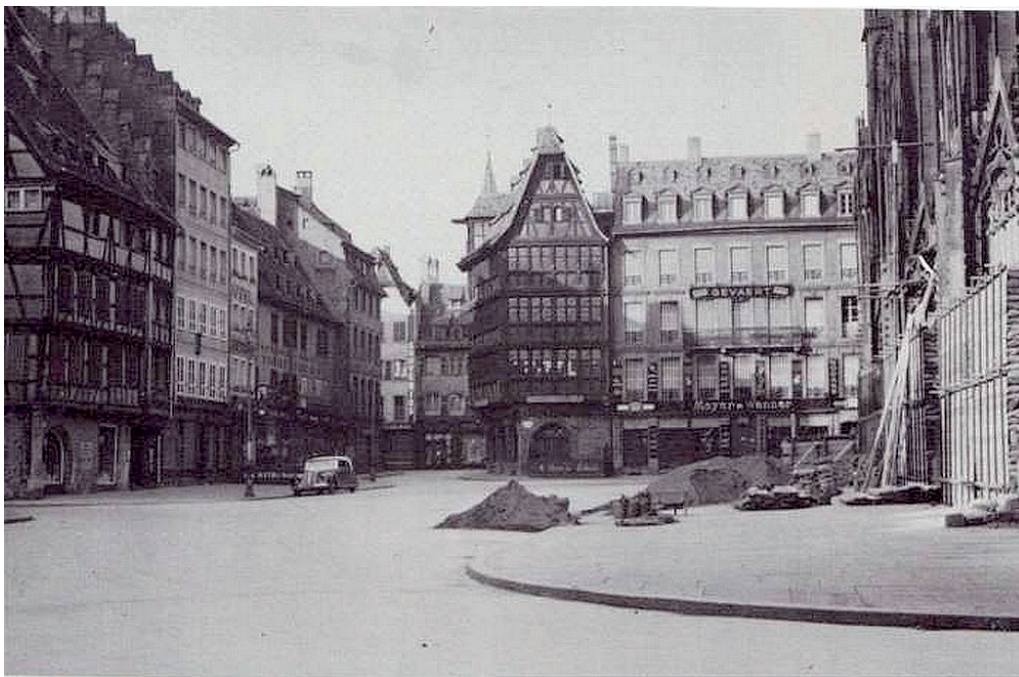
Grand Rue en 1939



Place Kléber, hiver 39-40



Place de la République en 1940



Place de la Cathédrale



Quai Saint Nicolas



Place Gutenberg en 1939



Rue du Dôme



Rue du 22 Novembre en 1940