

TRAITS D'ENCRE
&
D'ESPRIT

Patricia Bonnet

TRAITS D'ENCRE
&
D'ESPRIT

*De poèmes en
Illustrations vagabondes*

Ce livre a été publié sur www.bookelis.com

ISBN : 979-10-227-9090-1

© Patricia Bonnet

Tous droits de reproduction, d'adaptation et de traduction,
intégrale ou partielle réservés pour tous pays.

L'auteur est seul propriétaire des droits et responsable du contenu de ce livre.

PERLES D'EAU

*Sur le fil de l'araignée
Des gouttes d'eau perlées
Glissant le long de la toile
Sur la fin de la nuitée,
Des perles de rosée
Descendant des étoiles
Sur la fine tige, enroulées
Des bulles épurées
Ruisselant matinales,
Comme des opales.*



«Nuit saharienne»
(Encre de Chine)

PLAFOND DE LUMIÈRE

*Sous le ciel étoilé,
Mes yeux mille fois orientés
N'ont eu de cesse que de te regarder,*

*Sous la voûte constellée,
Mon regard mille fois ajusté
N'a eu de cesse que de t'observer,*

*Sous le plafond illuminé,
Mes mirettes mille fois dirigées
N'ont eu de cesse que de contempler,*

*Magnifique océan céleste,
Ma vue éblouie, voire hypnotisée
N'a eu de cesse que de t'admirer.*

CHEMIN FAISANT

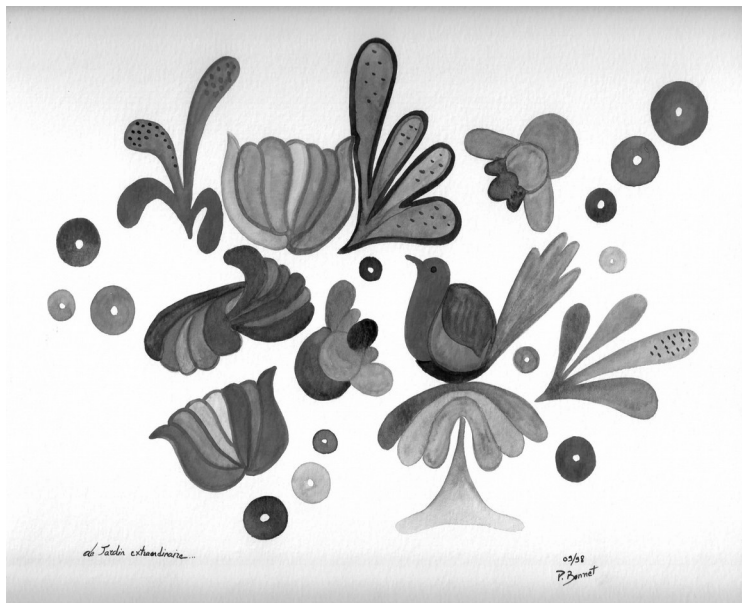
*Sur le bord de la route
J'ai longé les fossés,
Posé pieds devant pieds
Et continué d'avancer,*

*Sur le bord de la route
J'ai longtemps hésité,
Gardé le prompt rythme
Et sillonné sans arrêt,*

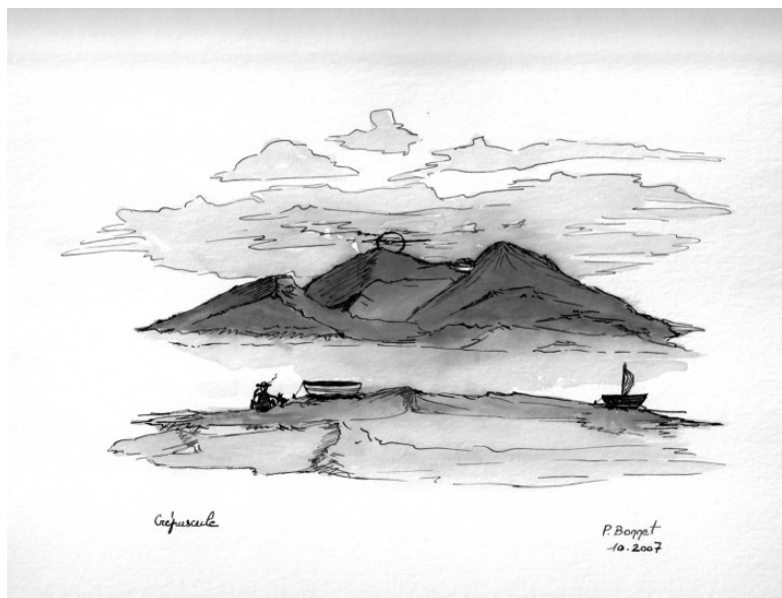
*Sur le bord de la route
J'ai longtemps cheminé,
Tût tout ce que je croyais
Et saisi la nouveauté,*

*Sur le bord de la route
J'ai beaucoup médité,
Trouvé enfin vers où aller
Et fini par y accéder,*

*Sur le bord de la route
J'ai cueilli la liberté,
Le chemin qui a pris sens
Essence en spiritualité.*



«Un jardin extraordinaire»
(Dessin couleurs, bleu et rouge)



«Crépuscule» - 2007
(Dessin couleurs)

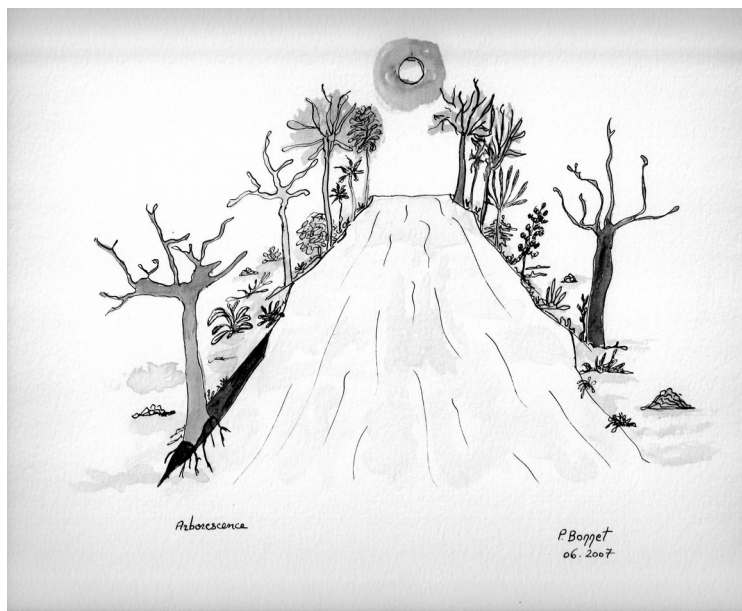
HORIZON

*L'horizon apparaît en ligne de fond
Aussi loin que ma vue se disperse
Et se mêle entre le ciel et l'eau,*

*L'horizon se fond et se confond
Aussi loin que ma vue se disperse
Et s'entremêle de nuages à écume,*

*L'horizon s'étire sans aucun plafond
Aussi loin que ma vue se disperse
Et s'emmêle de l'univers à la terre,*

*L'horizon en mille illusions se confond
Aussi loin que ma vue se disperse
Et se démêle de la voûte à l'océan.*



«Arborescence» - 2007
(Encre de Chine)

SOUFFLE ÉTERNEL

*Qu'apporte le souffle
Outre la bise légère en été
La brise qui survient en hiver?*

*Qu'apporte le souffle
Outre l'indicible oxygène
Ou la très fragile inspiration?*

*Qu'apporte le souffle
Outre les nuées d'oiseaux
Aux longues ailes déployées?*

*Qu'apporte le souffle
Outre le vent surgi de l'univers
Et les bourrasques sur la terre?*

*Qu'apporte le souffle
Outre l'essence, naissance de vie
Ou le tout dernier soupir d'éternité?*



P. Benoit
12.2006

«Visages éthérés» - 2006
(Encre de Chine)

PORTE BONHEUR

*Tournent et tournent les baguettes
Dans la rue Marisa vend des girouettes
Tendues de fils et d'allumettes
Qui sèment le bon grain,*

*Tournent et tournent les girouettes
Dans la rue Marisa vend des amulettes
Rendues vives avec ces silhouettes
Qui exaucent les souhaits,*

*Tournent et tournent les amulettes
Dans la rue Marisa vend des pépettes
Vendues contre sorts et dettes
Qui éloignent le vent mauvais.*